



**КОМИТЕТ ИМУЩЕСТВЕННЫХ ОТНОШЕНИЙ  
АДМИНИСТРАЦИИ ПЕРМСКОГО МУНИЦИПАЛЬНОГО РАЙОНА**

**РЕШЕНИЕ**

о размещении объектов № 763

Пермский край  
Пермский район

02.09.2021

Комитет имущественных отношений администрации Пермского муниципального района разрешает Открытому акционерному обществу «Межрегиональная распределительная сетевая компания Урала» (ИНН 6671163413, ОГРН 1056604000970, почтовый адрес: 620026, г. Екатеринбург, ул. Мамина Сибиряка, д. 140)

размещение объекта «Строительство КТП 250/10/ 0,4 кВ, ВЛ 10 кВ, ВЛ-0,4 кВ. Реконструкция КВЛ 10 кВ Б. Савино, ВЛ 0,4 кВ для электроснабжения объекта нежилое помещение по адресу: Пермский край, Пермский район, д. Хмели, ул. Ш. Космонавтов, дом № 328 (4500055207)»

на землях государственная собственность на которые не разграничена

на срок бессрочно

Местоположение: Пермский край, м.р-н Пермский, Савинское с/п, д. Хмели (59:32:1790001:3148).

Приложение: схема предполагаемых к использованию земель или части земельного участка.

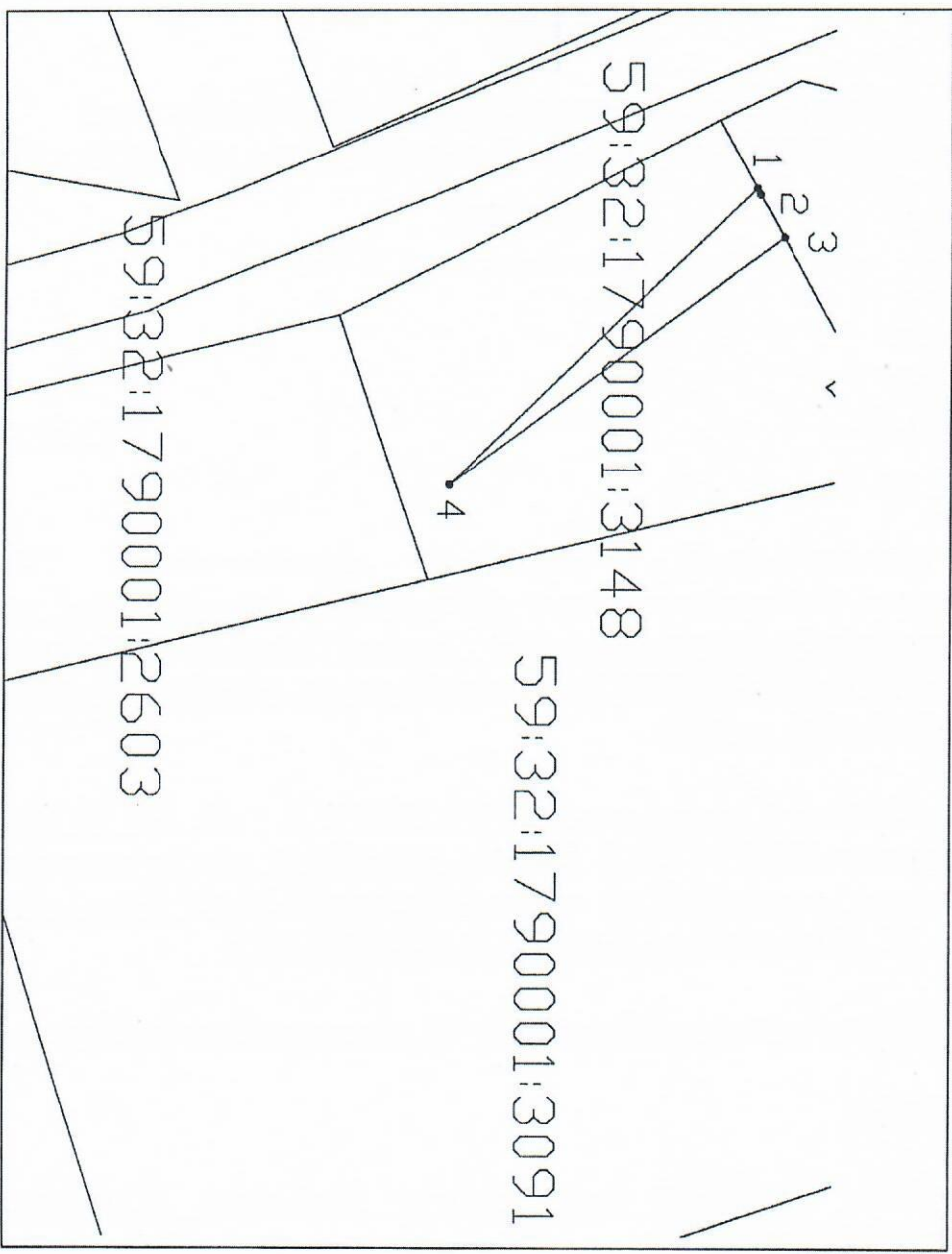
И.о председателя комитета  
имущественных отношений  
администрации Пермского  
муниципального района

  
(подпись, печать)

М.В. Королева

## Схема предполагаемых к использованию земель или части земельного участка

**Объект:** Строительство КТП 250/10/0,4 кВ, ВЛ 10 кВ, ВЛ-0,4кВ. Реконструкция КВЛ 10 кВ Б.Савино, ВЛ 0,4кВ для электроснабжения объекта нежилое помещение по адресу: Пермский край, Пермский район, д. Хмели, ул. Ш.Космонавтов, дом №328 (4500055207)  
**Местоположение:** Пермский край, Пермский р-н, Савинское с/п. д. Хмели (59:32:1790001:3148)  
**Площадь земель или части земельного участка, кв.м.: 65**  
**Категория земель:** Земли населенных пунктов  
**Вид разрешенного использования земельного участка:**  
**Цель использования:** под объекты инженерного оборудования Электроснабжения (Строительство КТП 250/10/0,4 кВ, ВЛ 10 кВ, ВЛ-0,4кВ. Реконструкция КВЛ 10 кВ Б.Савино, ВЛ 0,4кВ для электроснабжения объекта нежилое помещение по адресу: Пермский край, Пермский район, д. Хмели, ул. Ш.Космонавтов, дом №328 (4500055207))



**Условные обозначения:**

- предполагаемые к использованию земли
- граница земельного участка, сведения о котором внесены в ГРН
- характерные точки границы испрашиваемого земельного участка

**Описание границ смежных землепользователей:**  
 3-1 зем.участок с кад.номером 59:32:1790001:3148  
 1-3 зем.участок с кад.номером 59:32:1790001:2815

Координаты характерных точек		
№	X	Y
1	510995,23	2222662,64
2	510995,48	2222663,09
3	510997,29	2222666,29
4	510971,95	2222684,64
1	510995,23	2222662,64

Заявитель: /Е.В. Кузнецова

Масштаб 1:500